



REKAPITULASI DATA KOPERASI TINGKAT PROVINSI JAMBI

PER TANGGAL **31 JULI 2025**

NO	KABUPATEN / KOTA	KOPERASI (Unit)			ANGGOTA (Orang)			RAT	SERTIFIKAT NIK			
		AKTIF	TIDAK AKTIF	JUMLAH	LAKI - LAKI	PEREMPUAN	JUMLAH	JUMLAH	JUMLAH	%		
(1)	(2)	(3)		(4)	(5)	(6)	(7)	(8)	(9)	(10)	(11)	(12)
1	KAB. KERINCI	JENIS KOPERASI		450	62	512	182	463	645	8	58	13%
		Jasa	Konsumen	Pemasaran	Produsen	Simpan Pinjam	Merah Putih	Jumlah				
		3	110	12	107	5	275	512				
2	KAB. MERANGIN			304	218	522	4,821	3,151	7,972	36	44	14%
		Jasa	Konsumen	Pemasaran	Produsen	Simpan Pinjam	Merah Putih	Jumlah				
		11	138	16	133	14	210	522				
3	KAB. SAROLANGUN			414	33	447	3,529	1,340	4,869	28	39	9%
		Jasa	Konsumen	Pemasaran	Produsen	Simpan Pinjam	Merah Putih	Jumlah				
		12	186	9	70	12	158	447				
4	KAB. BATANGHARI			229	226	455	8,959	2,024	10,983	52	60	26%
		Jasa	Konsumen	Pemasaran	Produsen	Simpan Pinjam	Merah Putih	Jumlah				
		8	140	5	161	17	124	455				
5	KAB. MUARO JAMBI			302	216	518	12,056	1,438	13,494	33	37	12%
		Jasa	Konsumen	Pemasaran	Produsen	Simpan Pinjam	Merah Putih	Jumlah				
		9	171	7	155	18	158	518				
6	KAB. TANJUNG JABUNG TIMUR			144	190	334	2,637	1,349	3,986	41	24	17%
		Jasa	Konsumen	Pemasaran	Produsen	Simpan Pinjam	Merah Putih	Jumlah				
		6	152	2	76	6	92	334				
7	KAB. TANJUNG JABUNG BARAT			308	80	388	20,681	557	21,238	84	93	30%
		Jasa	Konsumen	Pemasaran	Produsen	Simpan Pinjam	Merah Putih	Jumlah				
		12	97	6	117	20	136	388				
8	KAB. TEBO			279	191	470	4,976	1,290	6,266	28	39	14%
		Jasa	Konsumen	Pemasaran	Produsen	Simpan Pinjam	Merah Putih	Jumlah				
		20	67	4	240	10	129	470				
9	KAB. BUNGO			394	7	401	8,748	3,589	12,337	55	79	20%
		Jasa	Konsumen	Pemasaran	Produsen	Simpan Pinjam	Merah Putih	Jumlah				
		12	130	9	79	23	148	401				
10	KOTA JAMBI			307	470	777	8,094	8,989	17,083	111	98	32%
		Jasa	Konsumen	Pemasaran	Produsen	Simpan Pinjam	Merah Putih	Jumlah				
		48	541	9	41	70	68	777				
11	KOTA SUNGAI PENUH			164	35	199	1,247	1,216	2,463	40	57	35%
		Jasa	Konsumen	Pemasaran	Produsen	Simpan Pinjam	Merah Putih	Jumlah				
		0	110	1	9	10	69	199				
SUB TOTAL				3,295	1,728	5,023	75,930	25,406	101,336	516	628	19%


NO	KOPERASI BINAAN		KOPERASI (Unit)			ANGGOTA (Orang)			RAT	SERTIFIKAT NIK			
			AKTIF	TIDAK AKTIF	JUMLAH	LAKI - LAKI	PEREMPUAN	JUMLAH	JUMLAH	JUMLAH	%		
(20)	(21)	(22)	(23)	(24)	(25)	(26)	(27)	(28)	(29)	(30)	(31)		
1	PROVINSI	JENIS KOPERASI	213	16	229	5,430	12,887	18,317	37	37	17%		
		(32)	(33)	(34)	(35)	(36)	(37)	(38)					
		Jasa	Konsumen	Pemasaran	Produsen	Simpan Pinjam	Merah Putih	Jumlah	65	78	10	49	26

NO	KOPERASI BINAAN		KOPERASI (Unit)			ANGGOTA (Orang)			RAT	SERTIFIKAT NIK			
			AKTIF	TIDAK AKTIF	JUMLAH	LAKI - LAKI	PEREMPUAN	JUMLAH	JUMLAH	JUMLAH	%		
(39)	(40)	(41)	(42)	(43)	(44)	(45)	(27)	(28)	(29)	(30)	(31)		
1	NASIONAL	JENIS KOPERASI	71	78	149	141	34	175	3	9	13%		
		(32)	(33)	(34)	(35)	(36)	(37)	(38)					
		Jasa	Konsumen	Pemasaran	Produsen	Simpan Pinjam	Merah Putih	Jumlah	20	40	6	72	11

*** Data diatas di olah dari Database Kementerian Koperasi dan UKM Republik Indonesia yang di-update secara Real-Time

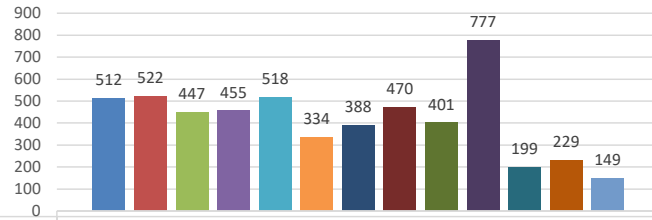
Keterangan

No	Koperasi Kab/Kota	Jumlah	Koperasi Binaan Provinsi	Jumlah	Koperasi Binaan Nasional	Jumlah	SUB TOTAL	SUB TOTAL % (Sertifikat NIK)
1	Aktif	3,295	Aktif	213	Aktif	71	3,579	
2	Tidak Aktif	1,728	Tidak Aktif	16	Tidak Aktif	78	1,822	
3	Koperasi Aktif dan Tidak Aktif	5,023	Koperasi Aktif dan Tidak Aktif	229	Koperasi Aktif dan Tidak Aktif	149	5,401	
4	RAT	516	RAT	37	RAT	3	556	
5	Sertifikat NIK	628	Sertifikat NIK	37	Sertifikat NIK	9	674	
6	% (Sertifikat NIK)	19%	% (Sertifikat NIK)	17%	% (Sertifikat NIK)	13%		19%

JAMBI, 31 JULI 2025
 KEPALA DINAS

 DRS. SARDAINI, MM
 NIP. 19670520 199402 1 001

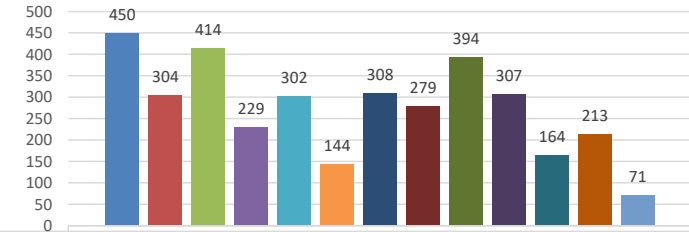


GRAFIK PERTUMBUHAN KOPERASI TINGKAT PROVINSI JAMBI



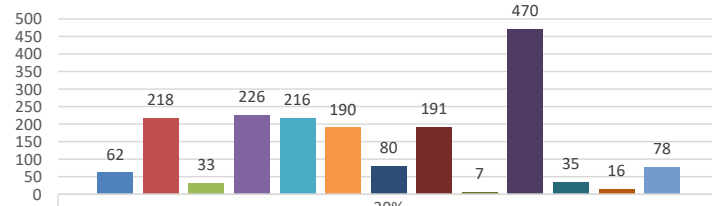
KAB. KERINCI	512
KAB. MERANGIN	522
KAB. SAROLANGUN	447
KAB. BATANGHARI	455
KAB. MUARO JAMBI	518
KAB. TANJUNG JABUNG TIMUR	334
KAB. TANJUNG JABUNG BARAT	388
KAB. TEBO	470
KAB. BUNGO	401
KOTA JAMBI	777
KOTA SUNGAI PENUH	199
KOP. BINAAN PROVINSI	229
KOP. BINAAN NASIONAL	149

GRAFIK PERTUMBUHAN KOPERASI AKTIF TINGKAT PROVINSI JAMBI



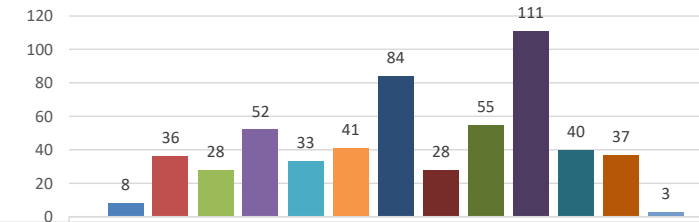
KAB. KERINCI	450
KAB. MERANGIN	304
KAB. SAROLANGUN	414
KAB. BATANGHARI	229
KAB. MUARO JAMBI	302
KAB. TANJUNG JABUNG TIMUR	144
KAB. TANJUNG JABUNG BARAT	308
KAB. TEBO	279
KAB. BUNGO	394
KOTA JAMBI	307
KOTA SUNGAI PENUH	164
KOP. BINAAN PROVINSI	213
KOP. BINAAN NASIONAL	71

GRAFIK PERTUMBUHAN KOPERASI TIDAK AKTIF TINGKAT PROVINSI JAMBI



KAB. KERINCI	62
KAB. MERANGIN	218
KAB. SAROLANGUN	33
KAB. BATANGHARI	226
KAB. MUARO JAMBI	216
KAB. TANJUNG JABUNG TIMUR	190
KAB. TANJUNG JABUNG BARAT	80
KAB. TEBO	191
KAB. BUNGO	7
KOTA JAMBI	470
KOTA SUNGAI PENUH	35
KOP. BINAAN PROVINSI	16
KOP. BINAAN NASIONAL	78

GRAFIK PERTUMBUHAN KOPERASI MELAKSANAKAN RAT TINGKAT PROVINSI JAMBI



KAB. KERINCI	8
KAB. MERANGIN	36
KAB. SAROLANGUN	28
KAB. BATANGHARI	52
KAB. MUARO JAMBI	33
KAB. TANJUNG JABUNG TIMUR	41
KAB. TANJUNG JABUNG BARAT	84
KAB. TEBO	28
KAB. BUNGO	55
KOTA JAMBI	111
KOTA SUNGAI PENUH	40
KOP. BINAAN PROVINSI	37
KOP. BINAAN NASIONAL	3